

# Inspiron 24

## 3000 Series

### Quick Start Guide

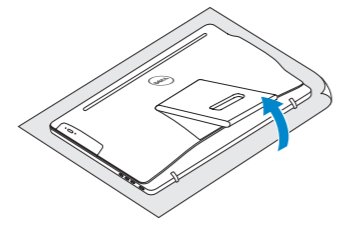
Οδηγός γρήγορης έναρξης  
Guia de iniciação rápida  
Краткое руководство по началу работы  
מדריך התחלה מהירה



### 1 Setting up the stand

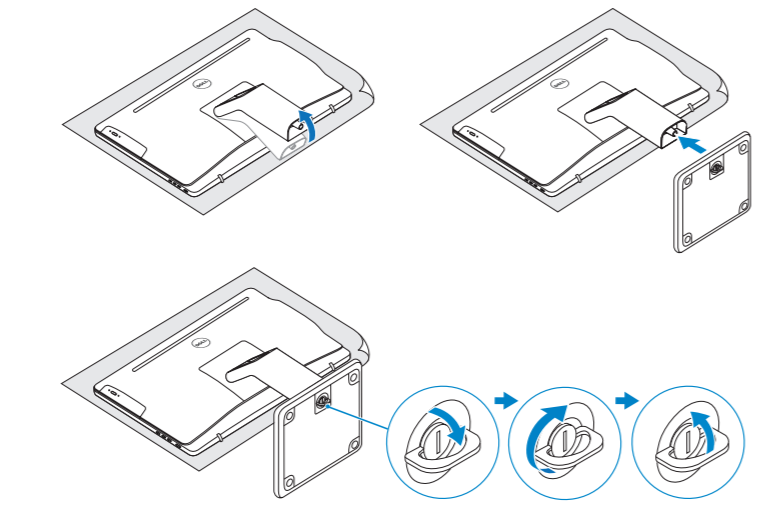
Ρύθμιση της βάσης | Instalar o suporte  
Настройка подставки | התקן את המעמד

**Easel stand**  
Τρίποδη βάση  
Suporte de cavelete  
Подставка-пюпитр  
מעמד כן ציור



**Pedestal stand**

Βάθρο | Suporte de pedestal  
Подставка-основание | מעמד בסיס



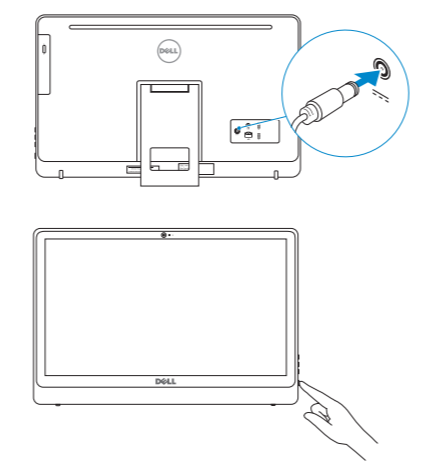
### 2 Set up the keyboard and mouse

Ρυθμίστε το πληκτρολόγιο και το ποντίκι | Instalar o teclado e o rato  
Установите клавиатуру и мышь | התקנת המקלדת והעכבר

See the documentation that shipped with the keyboard and mouse.  
Ανατρέξτε στην τεκμηρίωση που παραλάβατε μαζί με το πληκτρολόγιο και το ποντίκι.  
Consulte a documentação fornecida com o teclado e o rato.  
См. документацию, поставляемую в комплекте с клавиатурой и мышью.  
עיי בתיעוד שהגיע עם המקלדת והעכבר.

### 3 Connect the power cable and press the power button

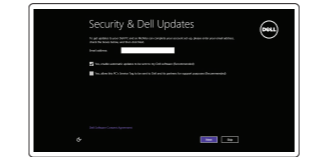
Συνδέστε το καλώδιο τροφοδοσίας και πιέστε το κουμπί λειτουργίας  
Ligar o cabo de alimentação e premir o botão de alimentação  
Подсоедините кабель питания и нажмите кнопку питания  
התבר את כבל החשמל ולחץ על לחצן ההפעלה



### 4 Finish operating system setup

Τελειώστε τη ρύθμιση του λειτουργικού συστήματος  
Terminar a configuração do sistema operativo  
Завершите установку операционной системы  
הפעלה מערכת ההפעלה

#### Windows

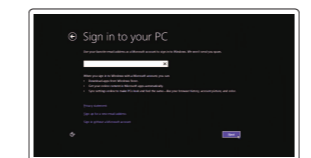


**Enable security and updates**  
Ενεργοποιήστε τις ρυθμίσεις για την ασφάλεια και τις ενημερώσεις  
Activar funcionalidades de segurança e actualizações  
Включите службы обеспечения безопасности и автоматического обновления  
אפשר אבטחה ועדכונים



**Connect to your network**  
Συνδεθείτε στο δίκτυό σας  
Estabelecer ligação à rede  
Подключитесь к сети  
התחבר לרשת

- NOTE:** If you are connecting to a secured wireless network, enter the password for the wireless network access when prompted.
- ΣΗΜΕΙΩΣΗ:** Αν πρόκειται να συνδεθείτε σε ασφαλές ασύρματο δίκτυο, πληκτρολογήστε τον κωδικό πρόσβασης στο ασύρματο δίκτυο όταν παρουσιαστεί η σχετική προτροπή.
- NOTA:** Se estiver a efectuar a ligação a uma rede sem fios segura, introduza a palavra-passe para aceder à rede em fios quando for solicitada.
- ПРИМЕЧАНИЕ:** В случае подключения к защищенной беспроводной сети при появлении подсказки введите пароль для доступа к беспроводной сети.
- הערה:** אם אתה מתחבר לרשת אלחוטית מאובטחת, הזן את סיסמת הגישה אל הרשת האלחוטית כאשר תבקש לעשות זאת.



**Sign in to your Microsoft account or create a local account**  
Συνδεθείτε στον λογαριασμό σας στη Microsoft ή δημιουργήστε τοπικό λογαριασμό  
Iniciar sessão numa conta Microsoft ou criar uma conta local  
Войдите в учетную запись Microsoft или создайте локальную учетную запись  
היכנס לחשבון Microsoft שלך או צור חשבון מקומי

#### Ubuntu

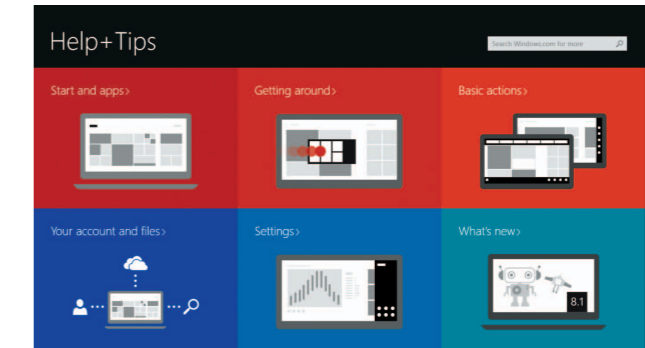
**Follow the instructions on the screen to finish setup.**  
Ακολουθήστε τις οδηγίες που παρουσιάζονται στην οθόνη για να τελειώσετε τη ρύθμιση.  
Siga as instruções apresentadas no ecrã para concluir a configuração.  
Для завершения установки следуйте инструкциям на экране.  
עקוב אחר ההוראות על המסך כדי לסיים את ההתקנה.

### Learn how to use Windows

Εκμάθηση χρήσης των Windows | Aprenda como utilizar o Windows  
Научитесь пользоваться Windows | Windows-ב-השתמש למד



**Help and Tips**  
Βοήθεια και συμβουλές | Ajuda e sugestões  
Помощь и подсказки | עזרה ועצות



**Product support and manuals**  
Υποστήριξη και εγχειρίδια προϊόντων  
Suporte de produtos e manuais  
Техническая поддержка и руководства по продуктам  
תמיכה ומדריכים למוצר

dell.com/support  
dell.com/support/manuals  
dell.com/windows  
dell.com/support/linux

**Contact Dell**  
Επικοινωνία με την Dell | Contactar a Dell  
Обратитесь в компанию Dell | Dell אל הנה

dell.com/contactdell

**Regulatory and safety**  
Ρυθμιστικοί φορείς και ασφάλεια  
Regulamentos e segurança  
Соответствие стандартам и технике безопасности  
תקנות ובטיחות

dell.com/regulatory\_compliance

**Regulatory model**  
Μοντέλο κατά τους ρυθμιστικούς φορείς  
Modelo regulamentar  
Модель согласно нормативной документации  
הקינה הגד

W12C

**Regulatory type**  
Τύπος κατά τους ρυθμιστικούς φορείς | Tipo regulamentar  
Тип согласно нормативной документации | הגוד תקינה

W12C002

**Computer model**  
Μοντέλο υπολογιστή | Modelo do computador  
Модель компьютера | הגוד מחשב

Inspiron 24-3452



## Locate your Dell apps in Windows

Εντοπισμός των εφαρμογών σας της Dell στα Windows

Localizar as suas aplicações Dell no Windows

Найдите приложения Dell в Windows

אתר את יישום ה-Dell ב-Windows



### Register your computer

Δήλωση του υπολογιστή σας | Registrar o computador

Зарегистрируйте компьютер | רישום את המחשב שלך



### Dell Backup and Recovery

Εφαρμογή Δημιουργία αντιγράφων ασφαλείας και αποκατάσταση της Dell

Dell Backup and Recovery

Утилита Dell Backup and Recovery

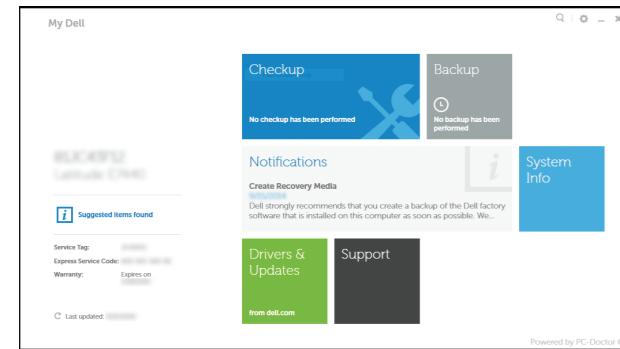
Dell Backup and Recovery



### My Dell

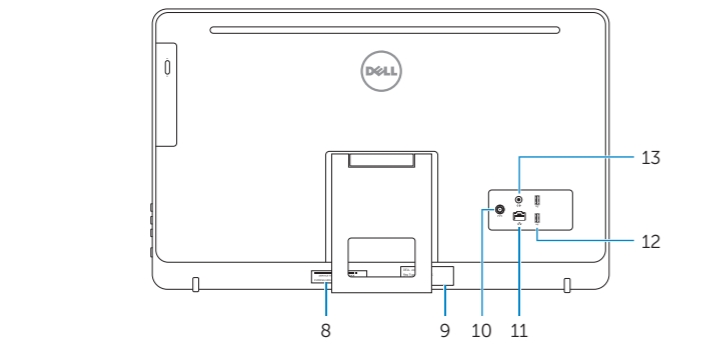
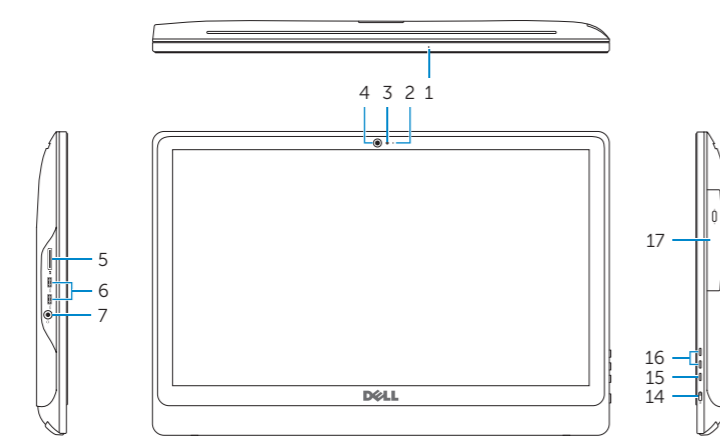
H Dell μου | Meu Dell

Мой компьютер Dell | Dell 'יש



## Features

Δυνατότητες | Funcionalidades | Характеристики | תכונות



1. Microphone (on computers with touchscreen display only)
2. Microphone (on computers with non-touchscreen display only)
3. Camera-status light
4. Camera
5. Media-card reader
6. USB 3.0 ports (2)
7. Headset port
8. Service Tag label
9. Regulatory label
10. Power-adaptor port
11. Network port
12. USB 2.0 ports (2)
13. Audio-out port
14. Power button
15. Screen off/on button
16. Brightness control buttons (2)
17. Optical drive (optional)

1. Μικρόφωνο (μόνο σε υπολογιστές με οθόνη που διαθέτει οθόνη αφής)
2. Μικρόφωνο (μόνο σε υπολογιστές με οθόνη που δεν διαθέτει οθόνη αφής)
3. Λυχνία κατάστασης κάμερας
4. Κάμερα
5. Μονάδα ανάγνωσης καρτών πολυμέσων
6. Θύρες USB 3.0 (2)
7. Θύρα ακουστικών
8. Ετικέτα εξυπηρέτησης
9. Ετικέτα ρυθμιστικών φορέων
10. Θύρα προσαρμογέα ισχύος
11. Θύρα δικτύου
12. Θύρες USB 2.0 (2)
13. Θύρα εξόδου ήχου
14. Κουμπί λειτουργίας
15. Κουμπί απενεργοποίησης/ ενεργοποίησης οθόνης
16. Κουμπιά ελέγχου φωτεινότητας (2)
17. Μονάδα οπτικού δίσκου (προαιρετικά)

1. Microfone (apenas nos computadores com ecrã táctil)
2. Microfone (apenas nos computadores com ecrã não táctil)
3. Luz de estado da câmara
4. Câmara
5. Leitor de cartões de memória
6. Portas USB 3.0 (2)
7. Porta de auscultadores
8. Etiqueta de serviço
9. Etiqueta regulamentar
10. Porta do adaptador de alimentação
11. Porta de rede
12. Portas USB 2.0 (2)
13. Porta de saída de áudio
14. Botão de alimentação
15. Botão para desligar/ligar o ecrã
16. Botões de controlo do brilho (2)
17. Unidade óptica (opcional)

1. Микрофон (только на компьютерах с сенсорным экраном)
2. Микрофон (только на компьютерах с несенсорным экраном)
3. Индикатор состояния камеры
4. Камера
5. Устройство чтения карт памяти
6. Порты USB 3.0 (2)
7. Порт для наушников
8. Метка обслуживания
9. Обязательная маркировка
10. Порт адаптера питания
11. Сетевой порт
12. Порты USB 2.0 (2)
13. Аудиовыход
14. Кнопка питания
15. Кнопка вкл./выкл. экрана
16. Кнопки управления яркостью (2)
17. Оптический дисковод (опция)

1. מיקרופון (במחשבים עם צג מסך מגע בלבד)
2. מיקרופון (במחשבים עם צג מסך ללא-מגע בלבד)
3. נורית מצב מצלמה
4. מצלמה
5. קורא כרטיסי מדיה
6. יציאות USB 3.0 (2)
7. יציאת אוזניים
8. תווית תג שירות
9. תווית תקינה
10. יציאת מתאם חשמל
11. יציאת רשת
12. יציאות USB 2.0 (2)
13. יציאת שמע
14. לחצן הפעלה
15. לחצן הפעלה/כיבוי של המסך
16. לחצני בקרת בהירות (2)
17. כונן אופטי (אופציונלי)

## Tilt

Κλίση | Inclinação | Наклон | הטיה

